

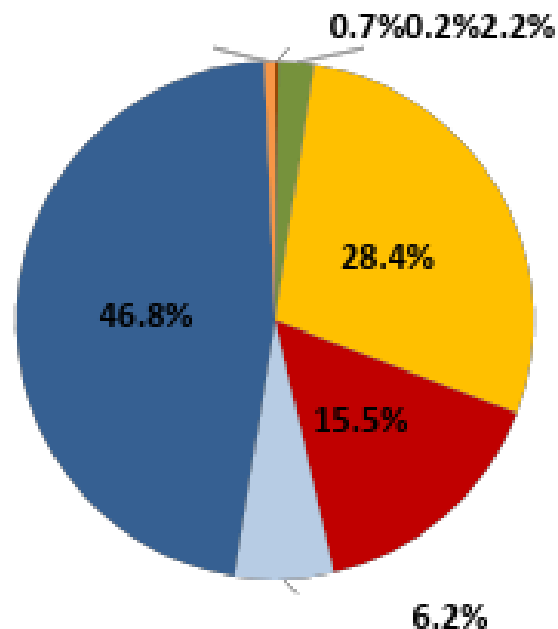
Přijímací řízení ve školním roce 2018/2019



Pardubický kraj

Přihlášky dle kategorií dosaženého vzdělání

První kolo přijímacího řízení, šk. rok 2017/2018

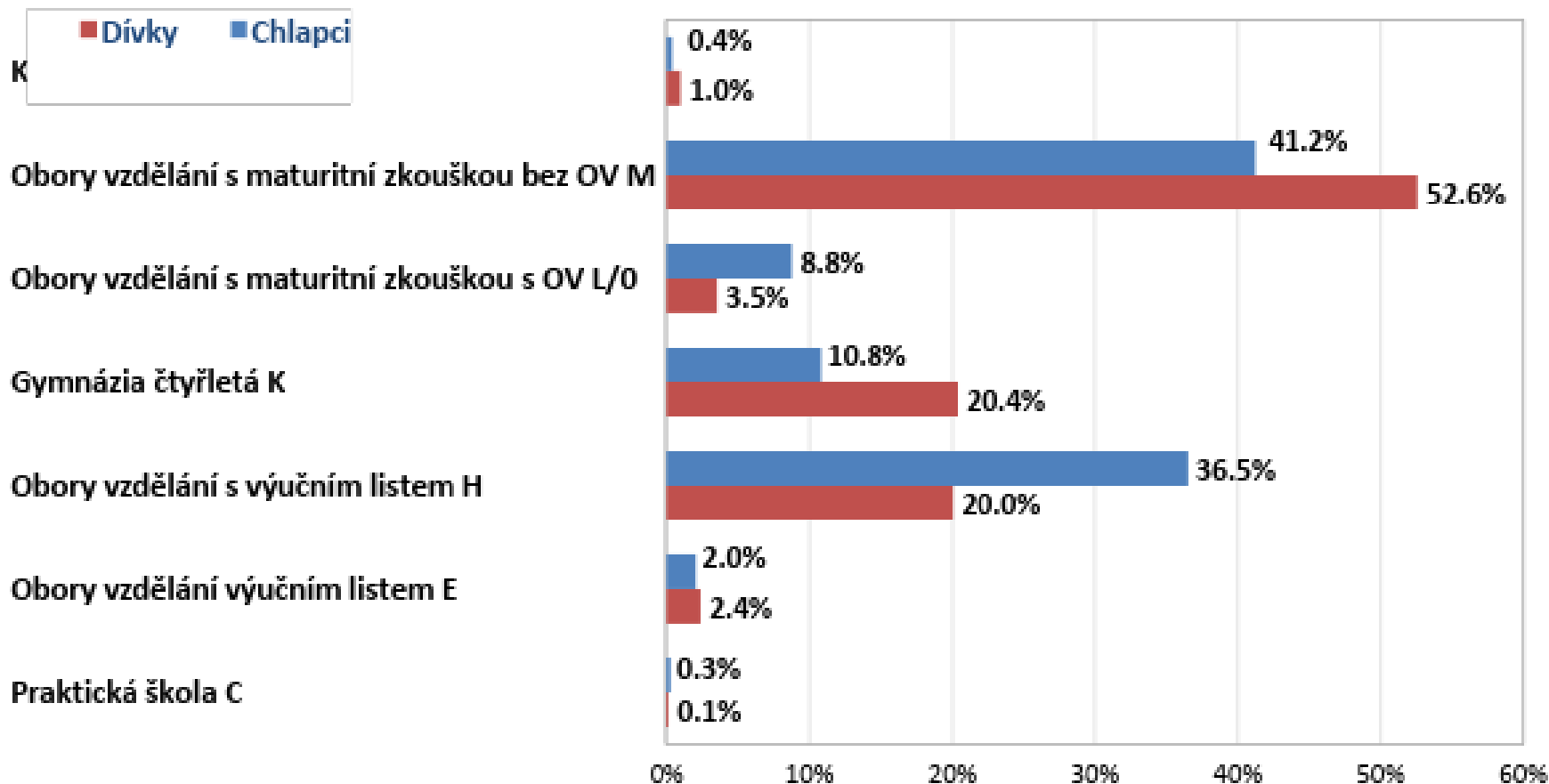


- Praktická škola C
- Obory vzdělání výučním listem E
- Obory vzdělání s výučním listem H
- Gymnázia čtyřletá K
- Obory vzdělání s maturitní zkouškou s OV L/O
- Obory vzdělání s maturitní zkouškou bez OV M



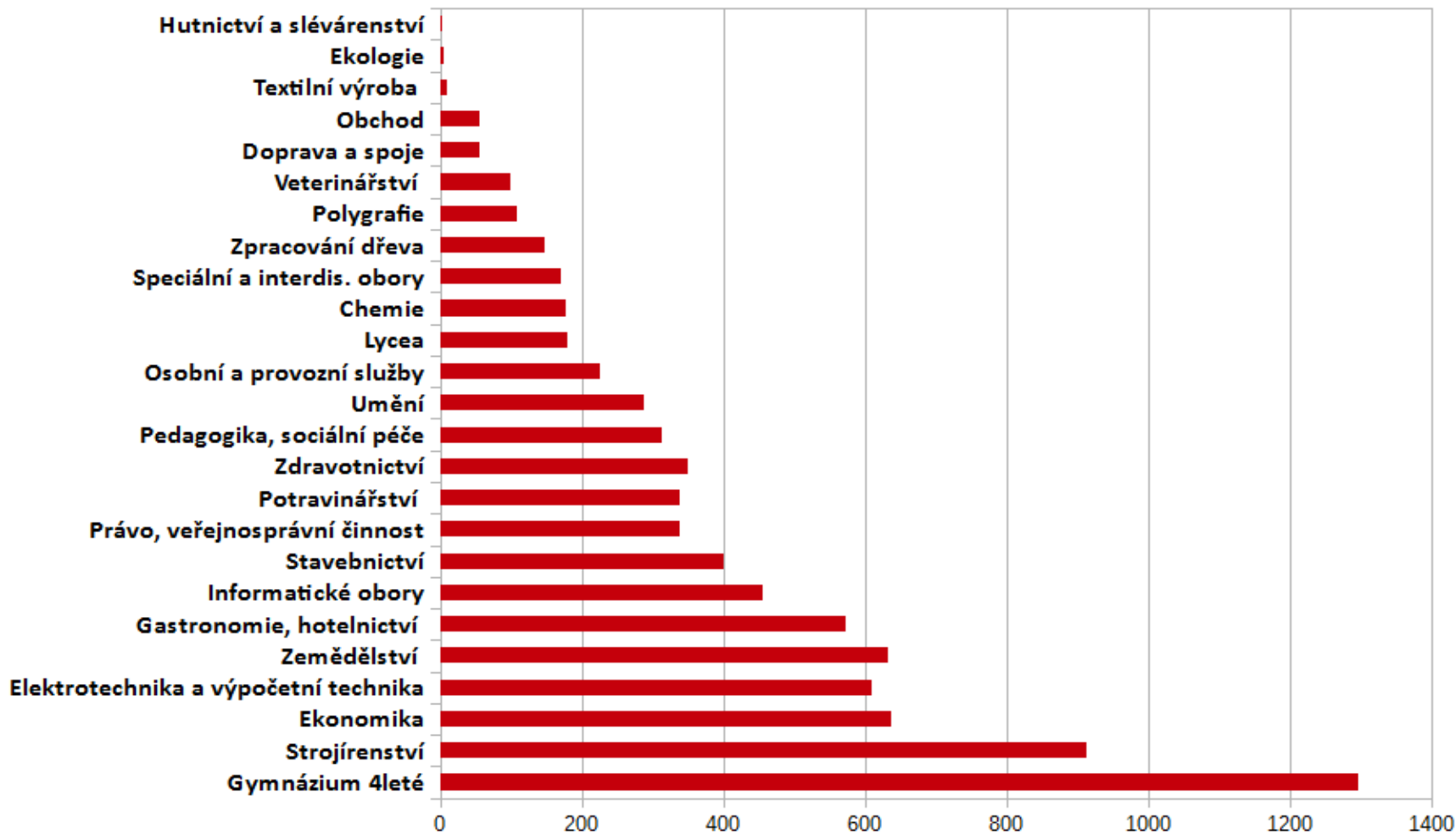
Přihlášky dle kategorií dosaženého vzdělání

První kolo přijímacího řízení, šk. rok 2017/2018

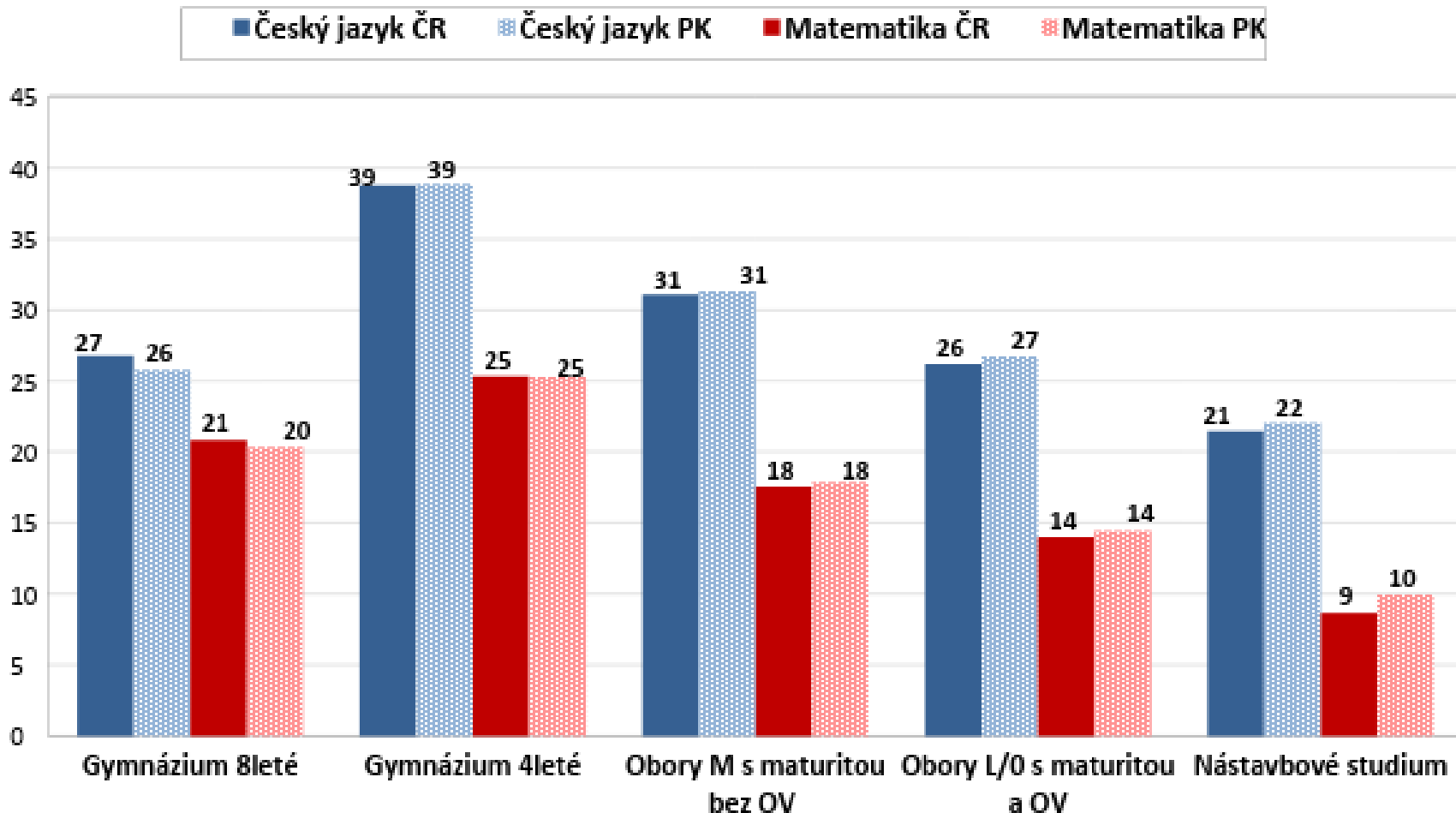


Příhlášky dle oborových skupin

První kolo přijímacího řízení, šk. rok 2017/2018



Výsledky jednotných přijímacích zkoušek Pardubický kraj a Česká republika 2017/18

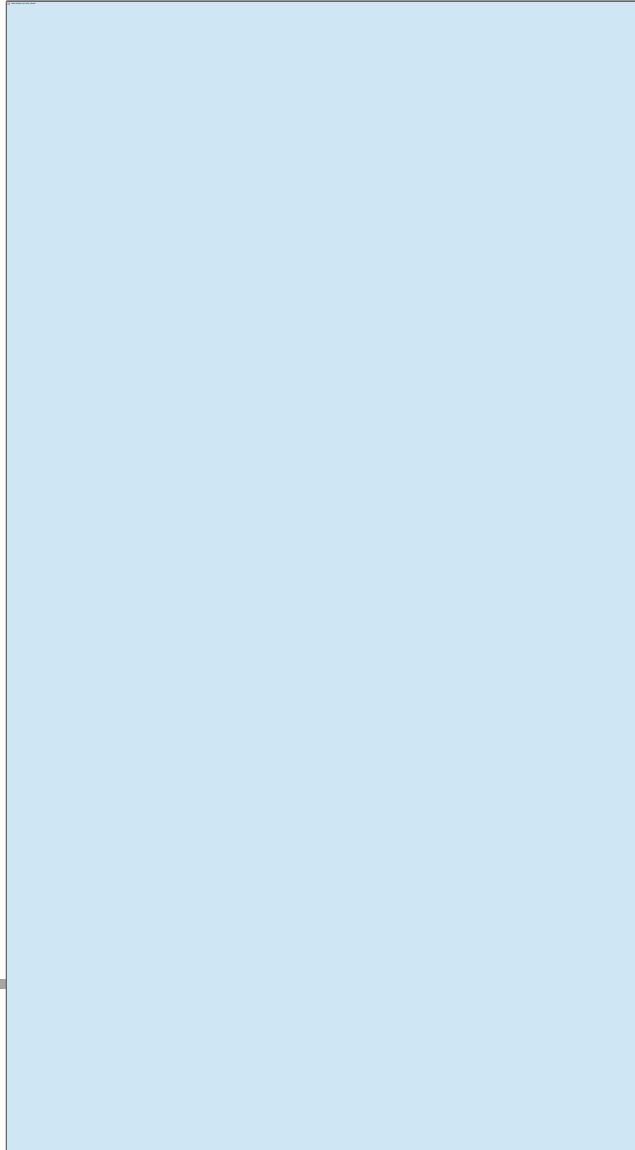


Průměrný bodový zisk (max. 5

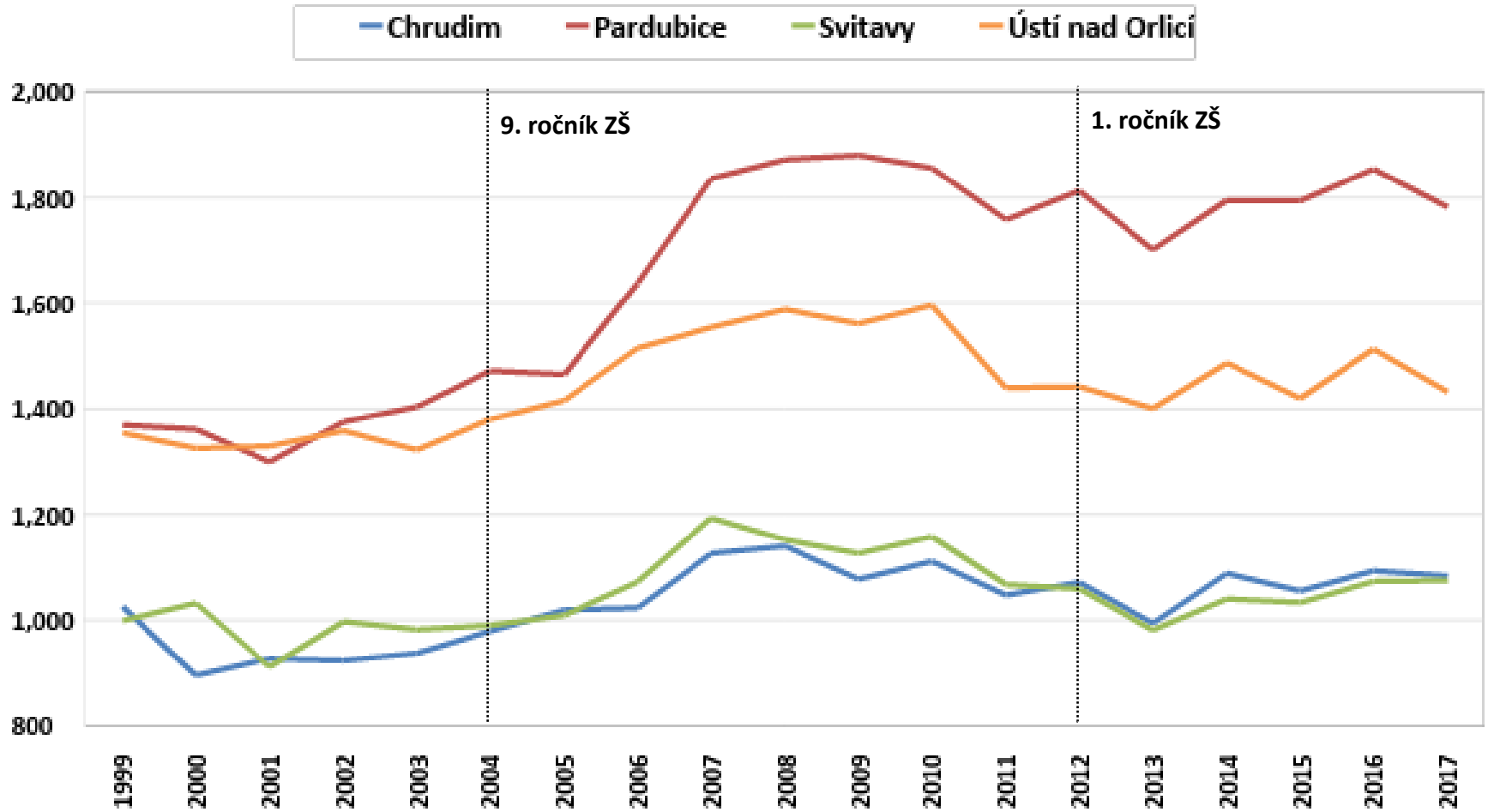


Pardubický kraj

Výsledky jednotných přijímacích zkoušek Pardubický kraj 2016/17 a 2017/18



Narození v jednotlivých okresech Pardubického kraje



Nové obory vzdělání pro šk. rok 2019/2020

Střední odborné učiliště plynárenské Pardubice

ŠVP Tepelná čerpadla a vzduchotechnika

nebude otevřen obor ***Technická zařízení budov*** 36-45-M/01 avizovaný v Atlase škol, ŠVP **Tepelná čerpadla a vzduchotechnika** bude vyučován pod oborem ***Mechanik instalatérských a elektrotechnických zařízení*** 39-41-L/02

Gymnázium a Letecká střední odborná škola Moravská Třebová

Technické lyceum se zaměřením na letectví

- po 2. ročníku volba zaměření na ***leteckou techniku*** nebo na ***letecký provoz***



Změny v přijímacím řízení

Novela vyhlášky 353/2016 Sb., o přijímacím řízení ke střednímu vzdělávání

•**§ 13 a příloha č. 1** – podrobně definovány kategorie žáků se speciálními vzdělávacími potřebami podle druhu znevýhodnění a možnosti uzpůsobení konání přijímací zkoušky těchto uchazečů následovně:

–obligatorně navýšení času 25 %, 50 %, 75 % nebo 100 % podle druhu a míry znevýhodnění uvedené v doporučení ŠPZ

–fakultativně další uzpůsobení (přepis odpovědí, pomůcky, podporující osoba apod.) dle výsledků vyšetření v ŠPZ



Změny v přijímacím řízení

Novela vyhlášky 353/2016 Sb., o přijímacím řízení ke střednímu vzdělávání

- **Příloha č. 2** – vzor doporučení školského poradenského zařízení určeného pro přijímací řízení včetně informovaného souhlasu, **v tomto školním roce může být používáno i doporučení původní**
- **§ 14** – podrobněji specifikován způsob **hodnocení** a vytvoření redukovaného pořadí u **uchazečů, kteří získali předchozí vzdělání v zahraničí** – *ve školní přijímací zkoušce, je-li stanovena, jsou hodnoceny pouze ty části zkoušky, které neověřují znalost českého jazyka*
- vydání ve Sbírce zákonů v 1. polovině října 2018, **účinnost k 15. říjnu 2018**



Přihláška ke vzdělávání

- v prvním kole přijímacího řízení může uchazeč podat nejvýše
 - **dvě přihlášky** do oborů vzdělání **s talentovou zkouškou a**
 - **dvě přihlášky** do oborů vzdělání **bez talentové zkoušky**
- **přihlášku podává** uchazeč řediteli střední školy pro první kolo přijímacího řízení **do**
 - **30. listopadu** pro obory vzdělání s talentovou zkouškou
 - **1. března** pro obory vzdělání bez talentové zkoušky



Přijímací zkoušky

- v 1. kole přijímacího řízení **do oborů vzdělání s maturitní zkouškou** (ve všech formách vzdělávání, včetně nástavbového studia, ve středních školách všech zřizovatelů) se koná **jednotná přijímací zkouška** z českého jazyka a literatury a z matematiky
- **výjimkou jsou** pouze **obory vzdělání s talentovou zkouškou ze skupiny 82** Umění a užité umění a **zkrácené studium** pro získání středního vzdělání s maturitní zkouškou
- ředitel školy může stanovit i **školní přijímací zkoušku** (stanoví dva termíny jejího konání)
- přípravu zadání testů, jejich distribuci a hodnocení výsledků zajišťuje Centrum pro zjišťování výsledků vzdělávání (**Cermat**)



Přijímací zkoušky

- každý uchazeč **může jednotné přijímací zkoušky konat dvakrát**
 - v prvním stanoveném termínu ve škole uvedené na přihlášce v prvním pořadí
 - ve druhém stanoveném termínu ve škole uvedené na přihlášce ve druhém pořadí
- uchazeč, který se pro vážné důvody k řádnému termínu přijímací zkoušky nedostaví a svoji neúčast **písemně nejpozději do 3 dnů omluví** řediteli školy, ve které ji měl konat, koná zkoušku **v náhradním termínu**



Termíny konání přijímacích zkoušek

- **přijímací zkoušky** v 1. kole přijímacího řízení se mohou konat:
 - od **12. dubna** do **28. dubna** do oborů vzdělání s maturitní zkouškou
 - od **22. dubna** do **30. dubna** do ostatních oborů vzdělání
- **jednotné zkoušky** se konají v termínech stanovených MŠMT

PŘIHLÁŠKA KE VZDĚLÁVÁNÍ – STUDIUM

ve střední škole

Forma vzdělávání – denní

Ev. č. přihlášky (vyplní střední škola)

A

Vyplní uchazeč nebo
zákonný zástupce uchazeče

mládež pro ČSČK kvád

Příjmení uchazeče		Rodné příjmení ¹⁾	
Jméno uchazeče ²⁾			
Místo narození (město, stát)		Státní občanství	
Datum narození	Rodné číslo ³⁾		
Adresa trvalého pobytu (pobytu cizince)		Stupeň podpůrných opatření ⁴⁾	
Kontakt na uchazeče (telefon, e-mail)			
Adresa pro doručování písemností z přijímacího řízení, pokud se nezasílají na adresu trvalého pobytu uchazeče (nebo pobytu v případě cizince) nebo datová schránka		Kontakt na zákonného zástupce (telefon, e-mail)	
Název a adresa střední školy ⁵⁾ (pořadí škol určuje, kde se koná jednotná zkouška v 1. a v 2. termínu)			Ročník SŠ ⁶⁾
1. škola:		Jednotná zkouška ⁷⁾	Termín školní přijímací zkoušky ⁹⁾
Obor vzdělání (kód a název), do kterého se uchazeč hlásí a případně zaměření		ano ⁸⁾ ne ⁸⁾	Zkrácené studium ano ⁸⁾ ne ⁸⁾
2. škola:		Jednotná zkouška ⁷⁾	Termín školní přijímací zkoušky ⁹⁾
Obor vzdělání (kód a název), do kterého se uchazeč hlásí a případně zaměření		ano ⁸⁾ ne ⁸⁾	Zkrácené studium ano ⁸⁾ ne ⁸⁾
V	dne	Podpis uchazeče	
Zákonný zástupce uchazeče ¹⁰⁾		Datum narození	
Jméno a příjmení (tiskacím písmem)		Podpis zástupce	
Adresa trvalého pobytu (pobytu), pokud se liší od adresy trvalého pobytu uchazeče			

Poznámka: Údaje z přihlášky jsou zpracovávány v registru uchazečů podle § 60b odst.3 školského zákona.

Závěr o zdravotní způsobilosti ke vzdělávání

pro obor vzdělání (uveďte se jen kód)

Datum: _____ Razítko a podpis lékaře

Poznámka:

Závěr o zdravotní způsobilosti uchazeče ke vzdělávání v daném oboru vzdělání, pokud je u něj stanovena, se předkládá podle § 59 odst.1 a § 60a odst. 3 školského zákona (zákon č. 561/2004 Sb.). Dokládá se jen u oborů vzdělání, kde je stanoveno zdravotní omezení nařízením vlády č. 211/2010 Sb. V případě potřeby je možné přiložit lékařský posudek podle zákona č. 373/2011 Sb., o specifických zdravotních službách, ve znění pozdějších předpisů.

Vyvětlivky: 1) Uvede se pouze v případě, pokud se liší od příjmení stávajícího.

2) Popřípadě jména.

3) RČ uvede uchazeč hlásící se na obor s maturitní zkouškou, kde bude konat jednotnou zkoušku. Pokud mu nebylo RČ přiděleno, uvede datum narození.

4) Uvádí uchazeč se speciálními vzdělávacími potřebami podle doporučení školského poradenského zařízení.

5) Údaje o škole/školách, na které uchazeč podává 2 přihlášky v prvním kole přijímacího řízení (v dalších kolech se v přihlášce uvádí jen jedna škola).

6) Uvádí se v případě přijetí do vyššího než prvního ročníku SŠ (§ 63 školského zákona).

7) V případě, že uchazeč již podal pro daný termín přihlášku na obor Gymnázium se sportovní přípravou, zaškrtně NE při podání přihlášky na obor s maturitní zkouškou bez talentové zkoušky. Jednotnou zkoušku může konat (§ 60c odst. 1 školského zákona) v termínu, na který se nepřihlásil při podání přihlášky k 30. listopadu.

8) Nehodící se škrtně.

9) Uvádí se jeden z termínů školní přijímací zkoušky pro první kolo přijímacího řízení stanovený ředitelem školy podle § 60 odst. 3 písm. a) školského zákona.

10) Při podání přihlášky podle § 60a odst. 1 školského zákona za nezletilého uchazeče, nebo na základě plné moci (příloha přihlášky).

Uvedené údaje podléhají ochraně zejména podle zákona č. 101/2000 Sb., o ochraně osobních údajů a o změně některých zákonů, ve znění pozdějších předpisů, zákona č. 106/1999 Sb., o svobodném přístupu k informacím, ve znění pozdějších předpisů, a zákona č. 365/2000 Sb., o informačních systémech veřejné správy a o změně některých dalších zákonů, ve znění pozdějších předpisů.

Přihlašování ke vzdělávání

- pokud se uchazeč hlásí na dvě střední školy (popř. dva různé obory vzdělání či různá zaměření ŠVP na téže škole), **na přihlášce** ke vzdělávání v 1. kole přijímacího řízení **uvede obě školy** (popř. obory či zaměření)
- pořadí**, ve kterém uchazeč uvede zvolené střední školy, **určuje**, ve které škole bude konat **jednotné zkoušky v 1. a ve 2. termínu**
- vyplněné přihlášky **odevzdá uchazeč na obě střední školy**, na které se hlásí; na obou přihláškách uchazeč **dodrží stejné pořadí středních škol** (oborů vzdělání)
- pokud se uchazeč hlásí na dva různé obory vzdělání na téže škole, odevzdá řediteli této školy také dvě přihlášky (i když jsou identické)



Přihlašování ke vzdělávání

- **rodné číslo** uvádí uchazeč **pouze** na přihlášce ke vzdělávání **v oboru vzdělání**, do kterého se konají jednotné přijímací zkoušky
- kolonku **Jednotná zkouška – ano – ne vyplňuje** na přihlášce do oboru vzdělání s maturitní zkouškou bez talentové zkoušky **pouze** uchazeč, **který se přihlásil také do oboru vzdělání Gymnázium se sportovní přípravou**
- pokud se uchazeč **hlásí** do oboru vzdělání **Gymnázium se sportovní přípravou**, **koná vždy jednotnou zkoušku na této škole** (i v případě, že neuspěje u talentové zkoušky)
- výsledek jednotných zkoušek do oboru vzdělání Gymnázium se sportovní přípravou bude zpřístupněn Cermatem i školám, do jejichž oborů vzdělání s maturitní zkouškou bez talentové zkoušky se uchazeč přihlásil



Specifikace jednotných zkoušek

- v testech budou zastoupeny úlohy uzavřené i otevřené, včetně úloh z konstrukční geometrie
- **povolené pomůcky** – modře či černě písíčí propisovací tužka, rýsovací potřeby; kalkulačka a tabulky nejsou povoleny
- **chybné odpovědi nebudou penalizovány**
- střední školy budou moci zorganizovat v termínu od **14. 1. do 8. 2.**

2019 přijímací zkoušky nanečisto



Hodnocení uchazečů v rámci 1. kola přijímacího řízení

- **uchazeči budou hodnoceni na základě:**

- výsledků dosažených v jednotných zkouškách

- hodnocení na vysvědčeních z předchozího vzdělávání

- výsledku talentové zkoušky či školní přijímací zkoušky

- **případně** dle dalších skutečností, které osvědčují vhodné schopnosti, vědomosti a zájmy uchazeče

- pokud uchazeč koná jednotnou zkoušku dvakrát, do hodnocení přijímacího řízení se mu **započte lepší výsledek z každého testu**

- **hodnocení jednotných testů** z českého jazyka a z matematiky se na celkovém hodnocení uchazeče v rámci přijímacího řízení bude podílet **minimálně 60 %**, respektive **40 %** u oboru vzdělání **Gymnázium se sportovní přípravou**



Hodnocení uchazečů v rámci 1. kola přijímacího řízení

• podmínkou pro přijetí uchazeče ke vzdělávání **ve středních školách zřizovaných Pardubickým krajem** bude, aby **v součtu bodů z obou testů** dosáhl následující minimální hranice:

Čtyřleté studium

- **Gymnázium** – min. **35 bodů** ze 100 možných
- **Gymnázium se sportovní přípravou** – min. **25 bodů** ze 100 možných
- **ostatní obory vzdělání** s maturitní zkouškou – min. **20 bodů** ze 100 možných

Osmileté studium

- **Gymnázium** – min. **30 bodů** ze 100 možných



Výsledky přijímacího řízení

- ředitel střední školy zveřejní **seznam přijatých uchazečů** a nepřijatým uchazečům odešle **rozhodnutí o nepřijetí** v období **od 22. dubna do 30. dubna**
- Cermat dodá **výsledky jednotných testů** středním školám **nejpozději do 28. dubna**
- ředitel školy ukončí hodnocení uchazečů **do 2 pracovních dnů po zpřístupnění hodnocení** uchazeče Cermatem, případně do 2 pracovních dnů po dni konání školní přijímací zkoušky
- odvolání** proti rozhodnutí ředitele školy lze podat **ve lhůtě 3 pracovních dnů** ode dne doručení rozhodnutí



Přijímání do oborů vzdělání s talentovou zkouškou

- talentová zkouška se koná

- od **2. ledna do 15. února** – Gymnázium se sportovní přípravou
- od **15. ledna do 31. ledna** – konzervatoř
- od **2. ledna do 15. ledna** – ostatní obory vzdělání

- sdělení o výsledku talentové zkoušky zašle ředitel

- do 20. února** – Gymnázium se sportovní přípravou
- do 20. ledna** – ostatní obory vzdělání
- ředitel konzervatoře nezasílá

- ředitel školy zveřejní **seznam přijatých uchazečů** a nepřijatým uchazečům odešle **rozhodnutí o nepřijetí** v období **od 5. února do 15. února**, do oboru vzdělání Gymnázium se sportovní přípravou **od 22. dubna do 30. dubna**



Další kola přijímacího řízení

- **počet přihlášek** v dalších kolech přijímacího řízení do oborů vzdělání s talentovou zkouškou i bez talentové zkoušky **není omezen**
- na přihlášku uchazeč **vyplňuje pouze jednu zvolenou střední školu**
- v dalších kolech přijímacího řízení **nebudou uchazeči konat jednotné přijímací zkoušky**
- způsob hodnocení uchazečů v dalších kolech přijímacího řízení stanoví ředitel střední školy



Zápisový lístek

- již lze používat pouze **nový tiskopis**
- zápisový lístek je platný **pro školní rok, pro který je uchazeč přijímán** a který se vyznačí nad jméno a příjmení uchazeče
- zápisový lístek odevzdá uchazeč (zákonný zástupce) nejpozději **do 10 pracovních dnů** ode dne oznámení rozhodnutí o přijetí ke vzdělávání
- **lhůta** pro odevzdání zápisového lístku **začíná** běžet **dnem následujícím po dni zveřejnění seznamu** přijatých uchazečů



Zápisový lístek

- **zápisový lístek**, který uchazeč již odevzdal, **může vzít zpět** v případě, že:
 - jej chce uplatnit ve škole, na kterou byl **přijat na základě odvolání**
 - **odevzdal-li jej v oboru vzdělání s talentovou zkouškou** (včetně konzervatoře) a následně byl přijat do oboru vzdělání bez talentové zkoušky
- v případě souběhu způsobů, kdy lze vzít zápisový lístek zpět, lze **uvést údaje o zápisu uchazeče** na další školu **na druhé straně tiskopisu** zápisového lístku



Zápisový lístek

- uchazeč, který **je žákem základní školy**, obdrží zápisový lístek **na** této **základní škole**
- **v ostatních případech** (žáci víceletých gymnázií a jiných středních škol, uchazeči, kteří nejsou žáky žádné školy...) vydá zápisový lístek **krajský úřad** příslušný podle místa trvalého pobytu uchazeče
- v případě ztráty nebo zničení zápisového lístku **vydává náhradní zápisový lístek orgán, který vydal původní zápisový lístek**



Informace k přijímacímu řízení

- informace k přijímacímu řízení jsou průběžně zveřejňovány na Školském portálu Pardubického kraje (www.klickevzdelani.cz), na stránkách Pardubického kraje, MŠMT (www.msmt.cz) a Cermatu (www.ceremat.cz)

